

# Miljørapport - Sunndal vidaregåande skole



**Miljøfyrtårn**®

Innrapporterte miljøprestasjoner og  
miljøtiltak for 2008

Handlingsplan for 2009

Rapportstatus: Levert

## Generelt

År	Omsetning	Antall elever og ansatte
2 008	Millioner kr	278

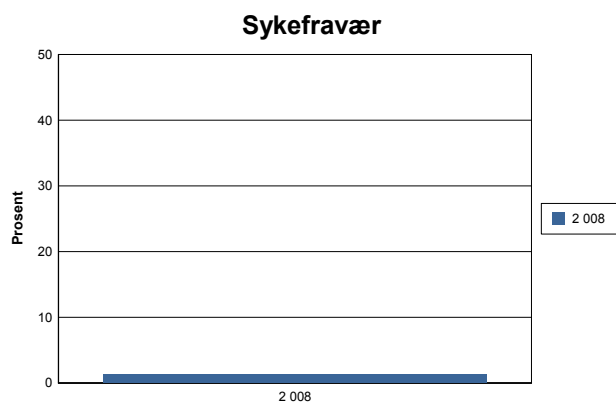
**NB! Omsetning ble registrert inkludert mva. t.o.m. 2009-rapporten**

**Inntil 2010 inneholdt indikatoren kun antall elever, mens den nå inkluderer både elever og ansatte**

Kommentarer:

## Arbeidsmiljø

År	Sykefravær
2 008	1,3 %



Kommentarer:

## Innkjøp

**NB! Kategorien Produkter ble delt i to fra 2010-rapporten**

Antall miljøvennlige:	Produkter	Produkter for videresalg	Produkter egen drift	Leverandører	Andel grønne anskaffelser
År					
2 008					

Kommentarer: Nesten alt (Møre og Romsdal sitt innkjøpssystem)

**Papirforbruk:**

Totale mengder innkjøpt papir:

2008

kg

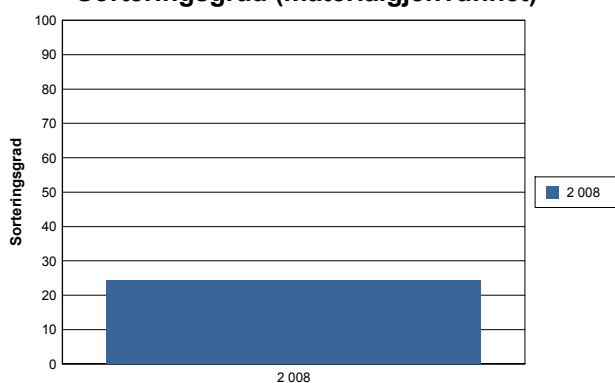
**Papirforbruk fordelt på antall**

kg

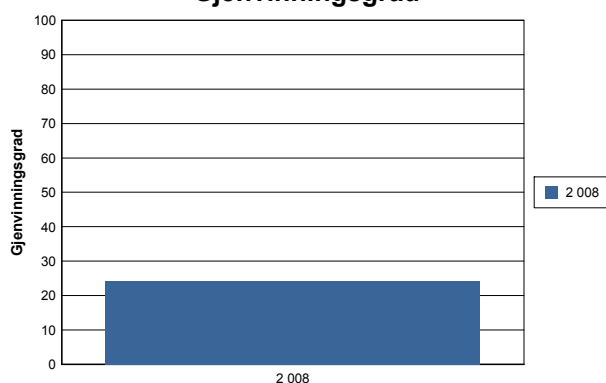
**Avfall**

År	Sum Sortert (kg)	Sum Usortert (kg)	Total mengde avfall (kg)	Kildesorteringsgrad	Kilo restavfall pr elev	Omsetning og restavfall
2008	10966	34200	45166	24%	123,02 Kg	kr/kg

**Sorteringsgrad (materialgjenvunnet)**



**Gjenvinningsgrad**



Kommentarer:

**Energi**

År	Totalt Energiforbruk	Areal (m2)	Spesifikt energiforbruk	Forbruk pr elev
2 008	713 963 kWh		kWh/m2	2 568,2 kWh

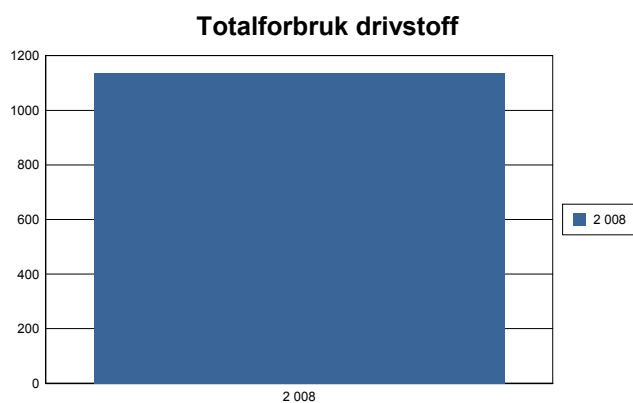
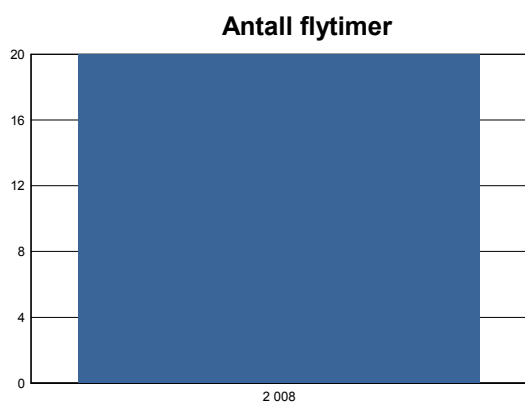
**Energimerke på bygget:**

Kommentarer:

## Transport

År	Antall flytimer	Totalforbruk drivstoff	Drivstoff-type	Antall kjøretøy	Totalt antall kilometer
2 008	20	1 137	Bensin		13 660

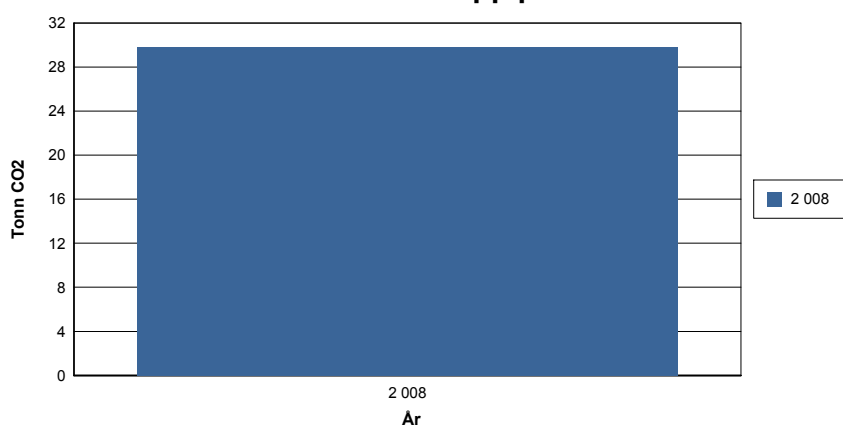
Kommentarer:



## Klimaregnskap

2 008

Elektrisitet	238 MWh	x	108,00 kg CO <sub>2</sub> / MWh	25,67 tonn
Flyreiser	20 antall timer	x	75,60 kg CO <sub>2</sub> /time	1,51 tonn
Bensin	1 137 antall liter	x	2,32 kg CO <sub>2</sub> /liter	2,63 tonn
<b>Totalt CO<sub>2</sub> utslipp</b>				<b>29,82tonn</b>

Totalt CO<sub>2</sub> utslipp per år

NB: Dette klimaregnskapet er basert på Klimaløftets kalkulator for virksomheter. Regnskapet omfatter kun direkte utslipp fra energiforbruk og transport. Andre utslippskilder (direkte og indirekte) vil komme i tillegg

**Gjennomførte tiltak 2008**

Arbeidsmiljø	Gjennomgang av ergonomi for ei gruppe tilsatte. Tilbud om arbeidsmiljøsamtale med BHT. Medarbeidersamtaler. Montering av solskjerming. Innkjøp av nye stoler og bord
Innkjøp	Innkjøp med miljøkrav på alle områder der Møre og Romsdal fylke har innkjøpsavtaler. Deltagelse i utprøving av e-handelssystem.
Avfall	Oppstart av papirinnsamling i klasserom.
Energi	Oppkobling av kjellerlokale mot skolen sitt SD anlegg
Transport	Har montert utstyr for telefonmøter, fjernarbeid og videokonferanser
Utslipp	Kjøretøy rengjøres med godkjente vaske-og avfettingsmidler
Annet	Ingen

**Handlingsplan 2009**

Arbeidsmiljø	Mål, sykefravær: 1,3% Gjennomføre radonkartlegging. Personalfester. Gjennomføre brukerundersøkelse.
Innkjøp	Førstehjelpskurs elever Vg1 Planlagt innføring av tosidig utskrift på skrivere. Vurdere miljøkrav til kantina somdrives av eksternt firma. Følge Møre og Romsdal sitt innkjøpssystem.
Avfall	Mål, kildesortering: 24,3%  Tosidig innstilling på skrivedrivere på elevmaskiner. Tosidig utskrift på skolen sine skrivere.
Energi	Mål, forbruk pr elev: 2568 kWh Vurdere energisparetiltak i forhold til Sunndal sportshall.
Transport	Elever og tilsatte blir oppfordra til å gå, sykle eller bruke offentlig transport til og fra skolen
Utslipp	Mål, tonn CO2: 100000 Økt bruk av offentlig transport
Annet	Energimengden til oppvarming av bygget skal holdes under 800000kWh. Ikke redusere fjernvarmen sin del av samla energibruk til oppvarming (overskuddsenergi fra Hydro Sunndal).